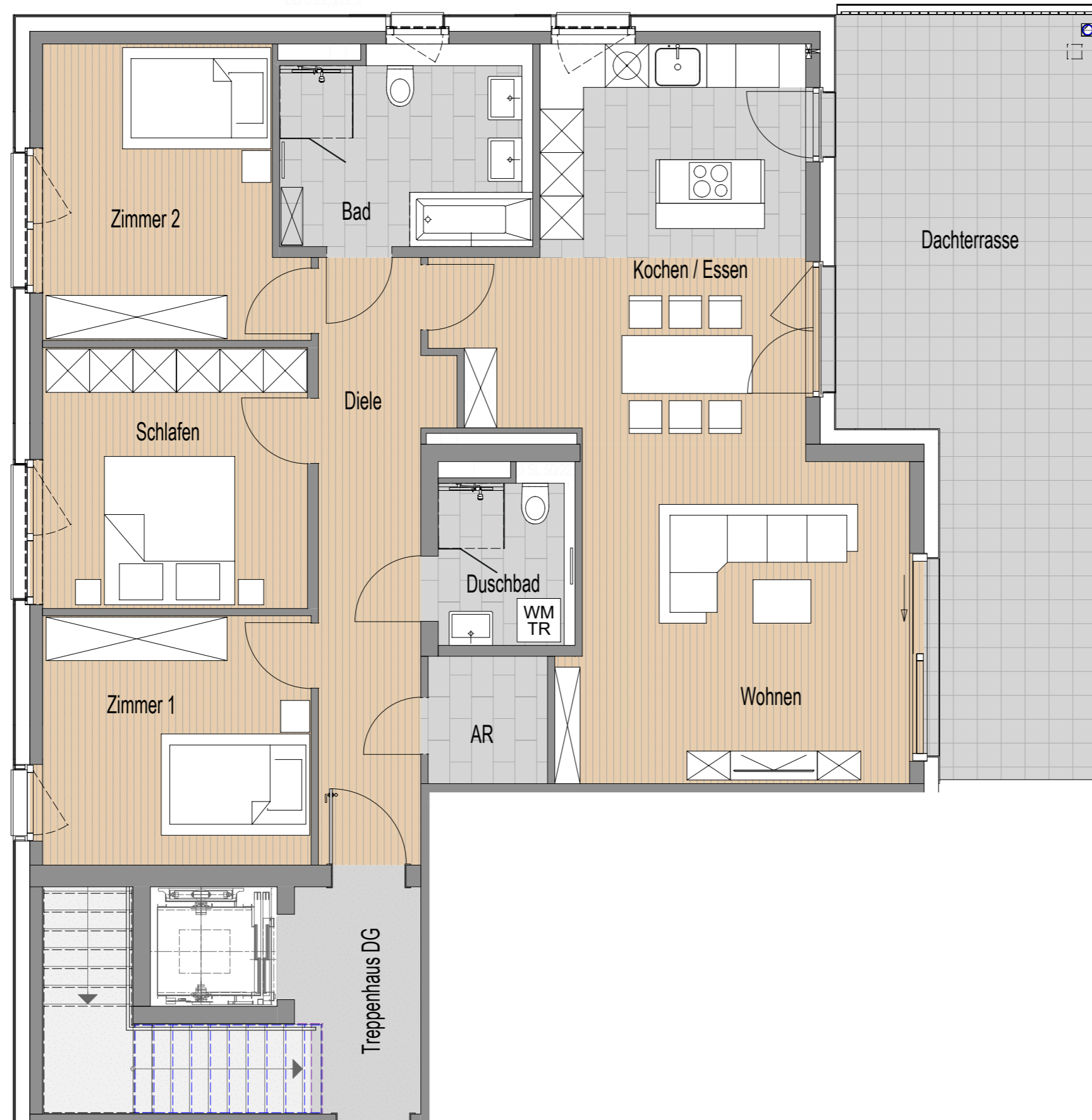


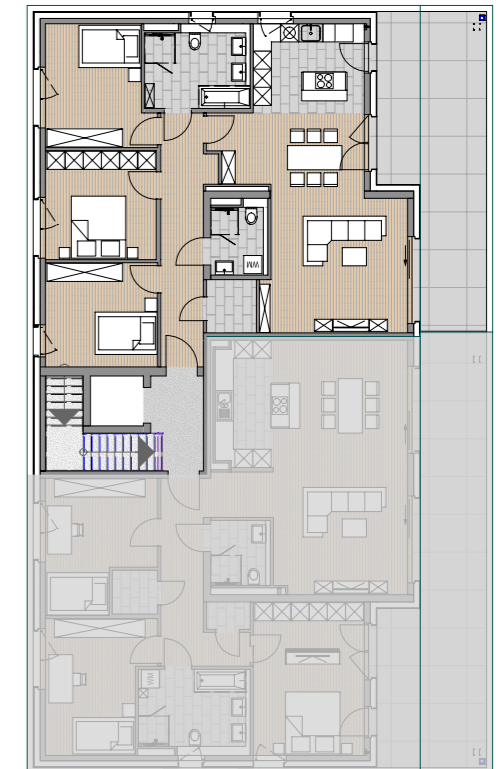


QUARTIER AM BACH
WIESLOCH

WOHNUNG 027
Am Waldangelbach 59, DG



Diele	12,34 m ²
Zimmer 1	12,75 m ²
Schlafen	13,17 m ²
Zimmer 2	13,58 m ²
Bad	9,27 m ²
Kochen/Essen	23,94 m ²
Wohnen	20,68 m ²
AR	2,65 m ²
Duschbad	4,62 m ²
Dachterrasse	(31,45 m ² x 0,5) 16,32 m ²
Wohnfläche gesamt	129,32 m²



Sämtliche Angaben, Informationen, Zahlen, Illustrationen und Abbildungen sind unverbindlich.
Möblierungen und Grundrisse sind Gestaltungsvorschläge. Verbindlich in der Baubeschreibung.
Wir geben keinerlei Gewähr für Aktualität und Vollständigkeit. Änderungen, Schreibfehler und Irrtümer sind vorbehalten.



H/B = 297 / 420 (0.12m²)