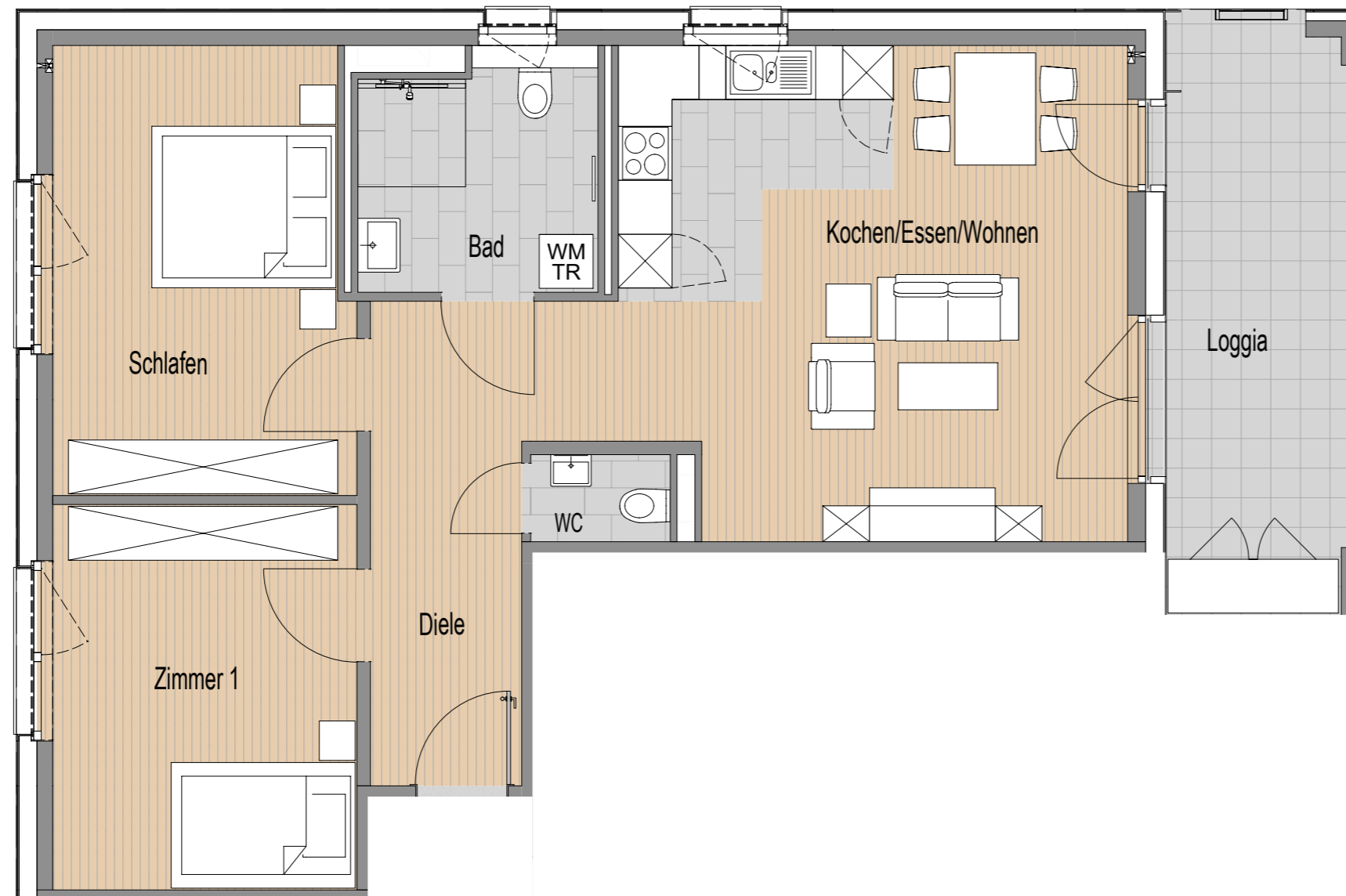




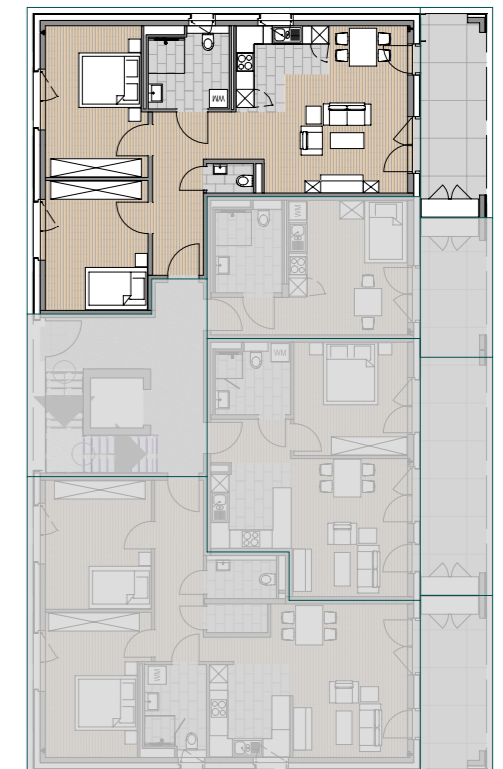
QUARTIER AM BACH
WIESLOCH

WOHNUNG 015

Am Waldangelbach 59, EG



Diele	10,63 m ²
Kochen/Essen/Wohnen	30,38 m ²
Zimmer 1	14,52 m ²
Schlafen	16,35 m ²
Bad	6,75 m ²
WC	1,44 m ²
Loggia	(14,36 m ² x 0,5) 7,18 m ²
Wohnfläche gesamt	87,25 m²



Sämtliche Angaben, Informationen, Zahlen, Illustrationen und Abbildungen sind unverbindlich.
Möblierungen und Grundrisse sind Gestaltungsvorschläge. Verbindlich in der Baubeschreibung.
Wir geben keinerlei Gewähr für Aktualität und Vollständigkeit. Änderungen, Schreibfehler und Irrtümer sind vorbehalten.



H/B = 297 / 420 (0.12m²)

Allplan 2023