

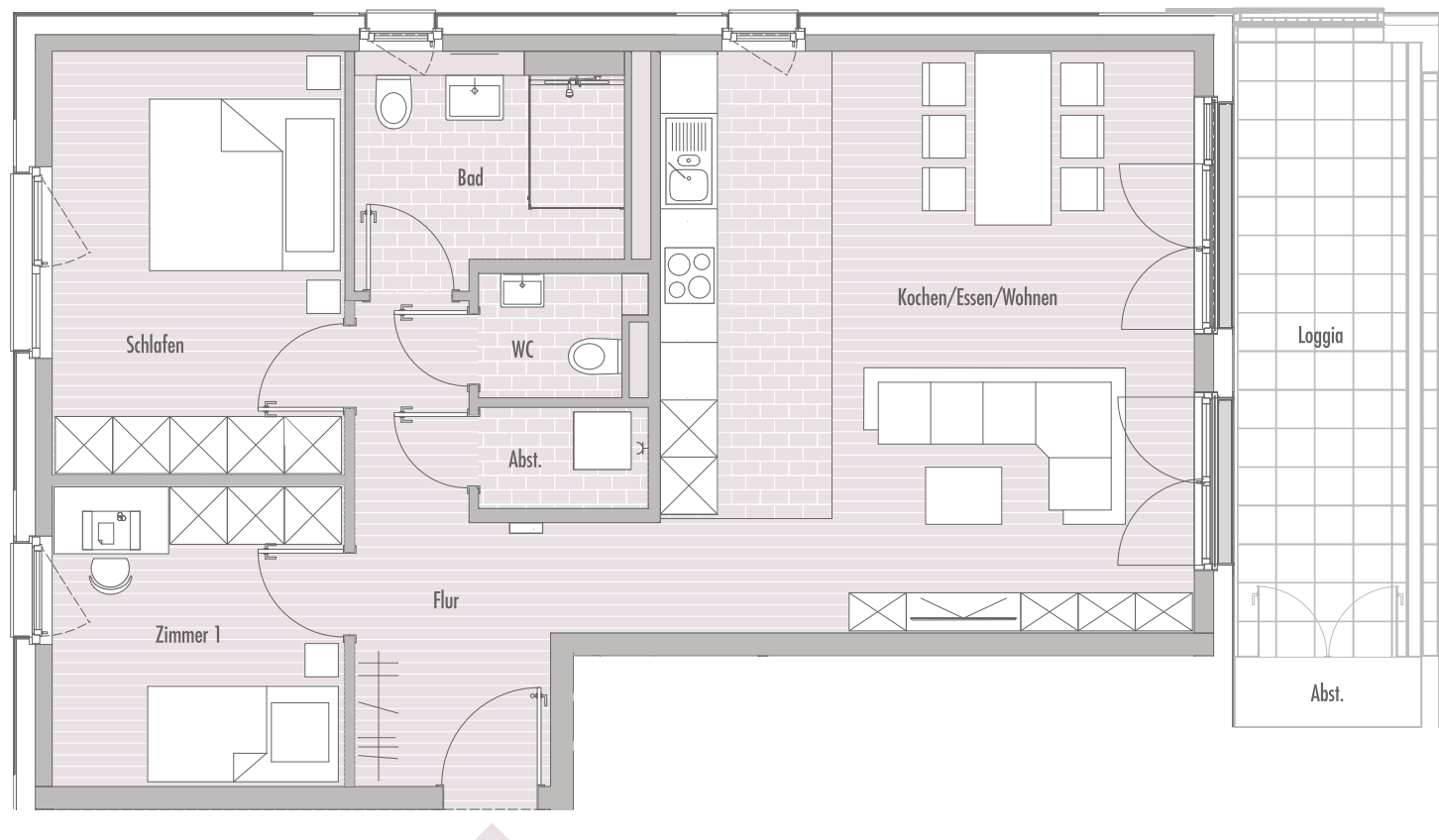


# QUARTIER AM BACH

WIESLOCH

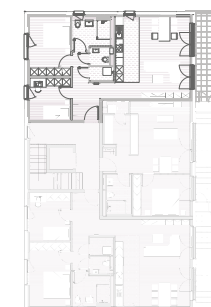
## WOHNUNG 007

Am Waldangelbach 61, 2. OG



Kochen/Essen/Wohnen	35.41 m <sup>2</sup>
Schlafen	13.62 m <sup>2</sup>
Zimmer 1	9.67 m <sup>2</sup>
Bad	6.18 m <sup>2</sup>
WC	2.02 m <sup>2</sup>
Abst.	1.83 m <sup>2</sup>
Flur	8.45 m <sup>2</sup>
Loggia	(16.00 x 0.5) 8.00 m <sup>2</sup>

**Wohnfläche Gesamt 85.18 m<sup>2</sup>**



Sämtliche Angaben, Informationen, Zahlen, Illustrationen und Abbildungen sind unverbindlich.  
Möblierungen und Grundrisse sind Gestaltungsvorschläge. Verbindlich ist die Baubeschreibung.  
Wir geben keinerlei Gewähr für Aktualität und Vollständigkeit. Änderungen, Schreibfehler und Irrtümer sind vorbehalten.

