

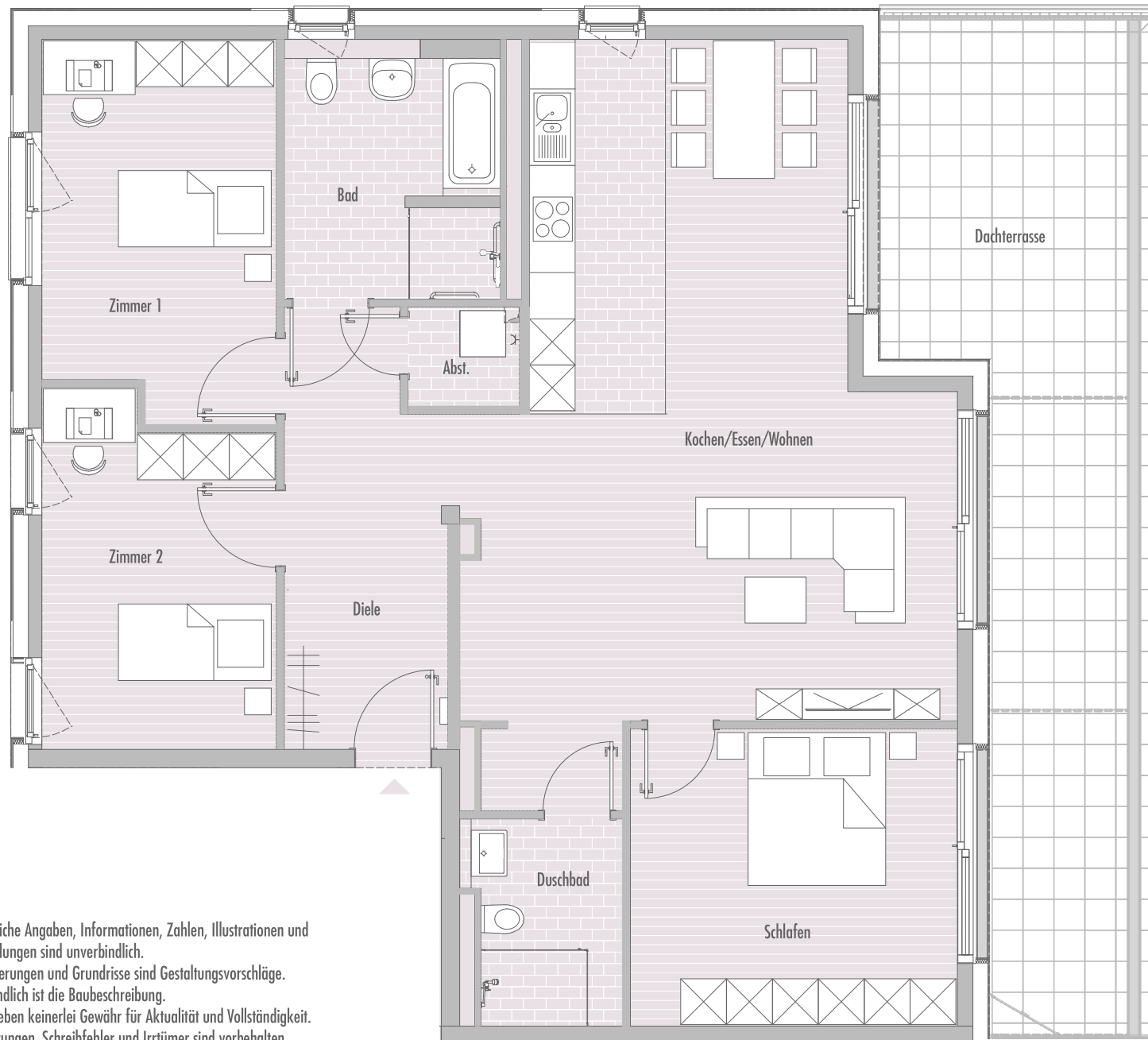


# QUARTIER AM BACH

WIESLOCH

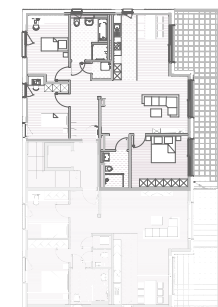
## WOHNUNG 021

Am Waldangelbach 63, 3. OG



Kochen/Essen/Wohnen	46.74 m <sup>2</sup>
Schlafen	16.61 m <sup>2</sup>
Zimmer 1	14.64 m <sup>2</sup>
Zimmer 2	13.42 m <sup>2</sup>
Bad	9.00 m <sup>2</sup>
Duschbad	5.02 m <sup>2</sup>
Abst.	1.84 m <sup>2</sup>
Diele	11.69 m <sup>2</sup>
Dachterasse (34.69 x 0.5)	17.35 m <sup>2</sup>

**Wohnfläche Gesamt 138.46 m<sup>2</sup>**



Sämtliche Angaben, Informationen, Zahlen, Illustrationen und Abbildungen sind unverbindlich.  
Möblierungen und Grundrisse sind Gestaltungsvorschläge.  
Verbindlich ist die Baubeschreibung.  
Wir geben keinerlei Gewähr für Aktualität und Vollständigkeit.  
Änderungen, Schreibfehler und Irrtümer sind vorbehalten.

