

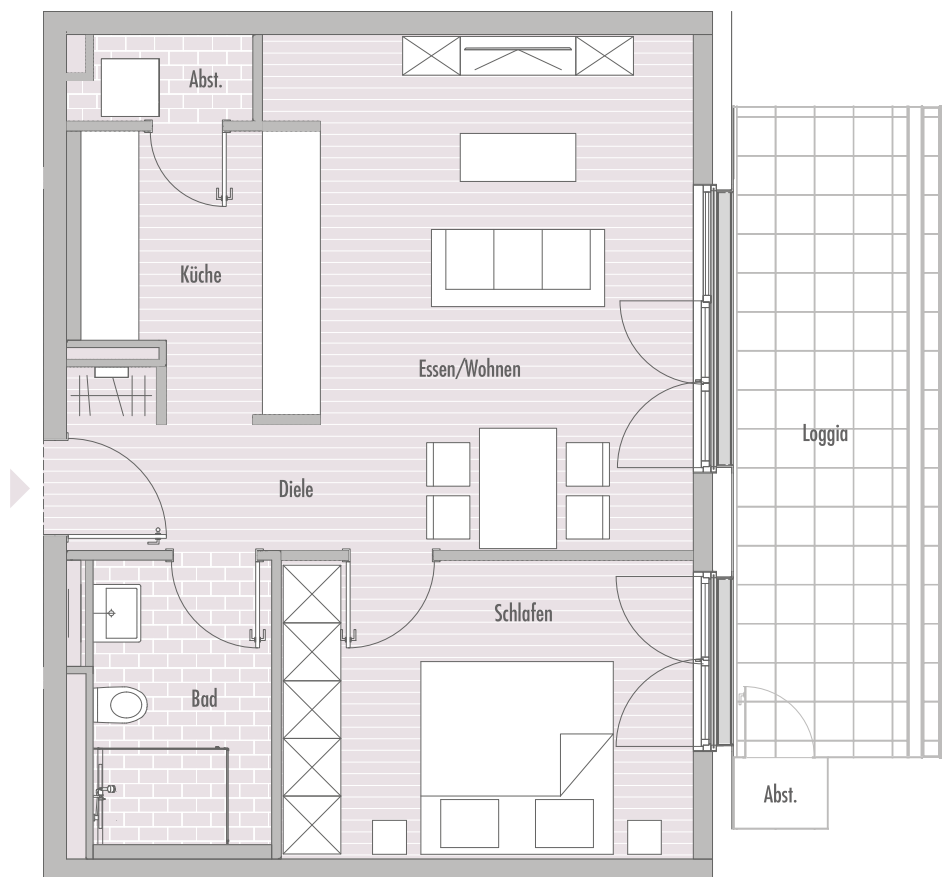


QUARTIER AM BACH

WIESLOCH

WOHNUNG 019

Am Waldangelbach 63, 2. OG



Essen/Wohnen	21.26 m ²
Kochen	6.73 m ²
Schlafen	13.25 m ²
Bad	5.67 m ²
Abst.	1.52 m ²
Diele	4.00 m ²
Loggia	(15.54 x 0.5) 7.77 m ²

Wohnfläche Gesamt 60.20 m²



Sämtliche Angaben, Informationen, Zahlen, Illustrationen und Abbildungen sind unverbindlich.
Möblierungen und Grundrisse sind Gestaltungsvorschläge. Verbindlich ist die Baubeschreibung.
Wir geben keinerlei Gewähr für Aktualität und Vollständigkeit. Änderungen, Schreibfehler und Irrtümer sind vorbehalten.

