

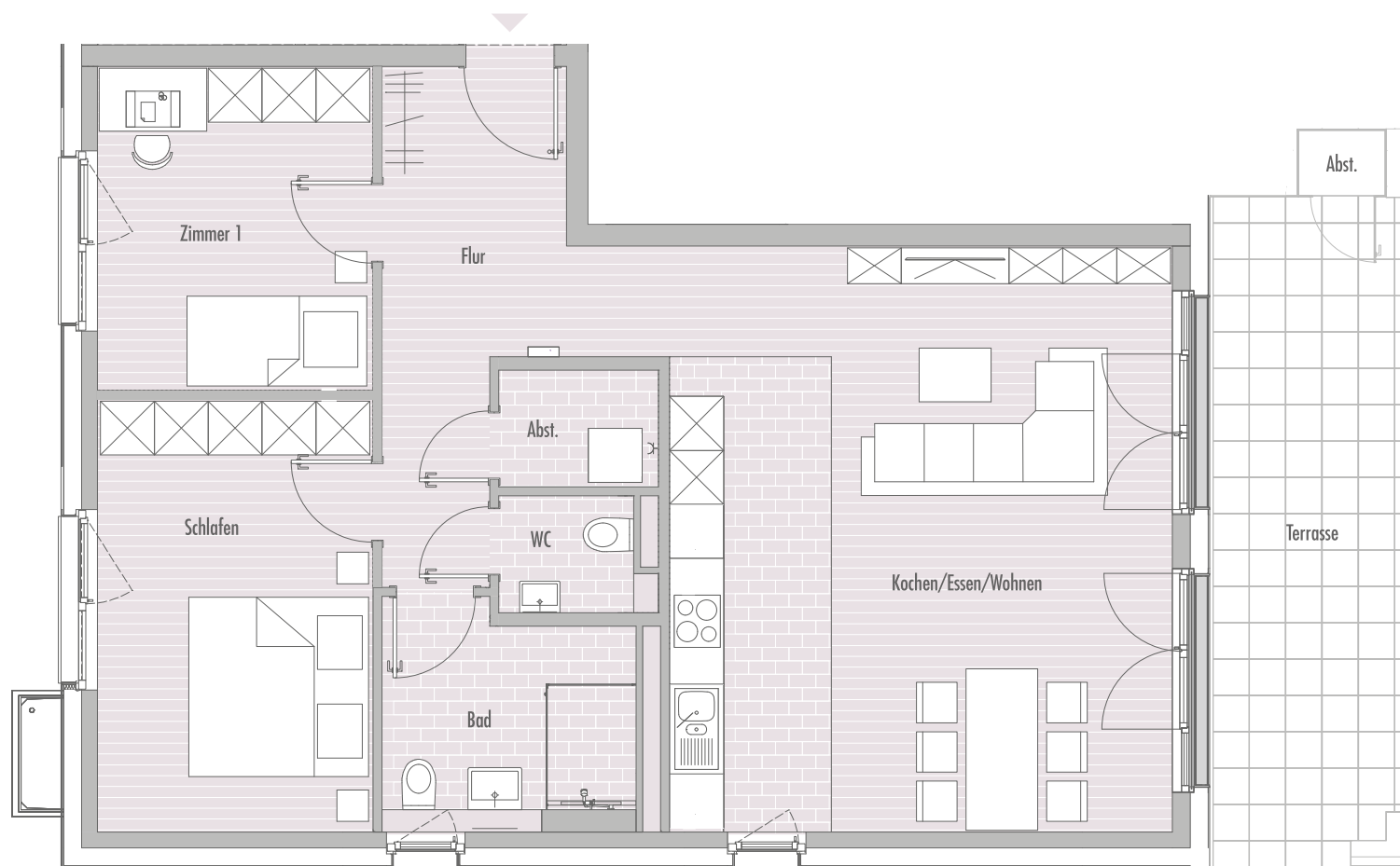


## QUARTIER AM BACH

WIESLOCH

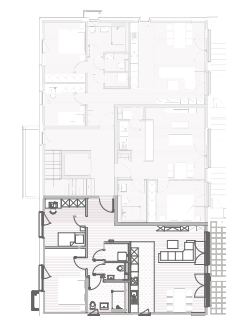
### WOHNUNG 014

Am Waldangelbach 63, EG



Kochen/Essen/Wohnen	37.94 m <sup>2</sup>
Schlafen	14.77 m <sup>2</sup>
Zimmer 1	11.05 m <sup>2</sup>
Bad	6.50 m <sup>2</sup>
WC	2.02 m <sup>2</sup>
Abst.	2.25 m <sup>2</sup>
Flur	9.71 m <sup>2</sup>
Terrasse	(16.90 x 0.5) 8.45 m <sup>2</sup>

**Wohnfläche Gesamt 92.69 m<sup>2</sup>**



Sämtliche Angaben, Informationen, Zahlen, Illustrationen und Abbildungen sind unverbindlich.  
Möblierungen und Grundrisse sind Gestaltungsvorschläge. Verbindlich ist die Baubeschreibung.  
Wir geben keinerlei Gewähr für Aktualität und Vollständigkeit. Änderungen, Schreibfehler und Irrtümer sind vorbehalten.

