

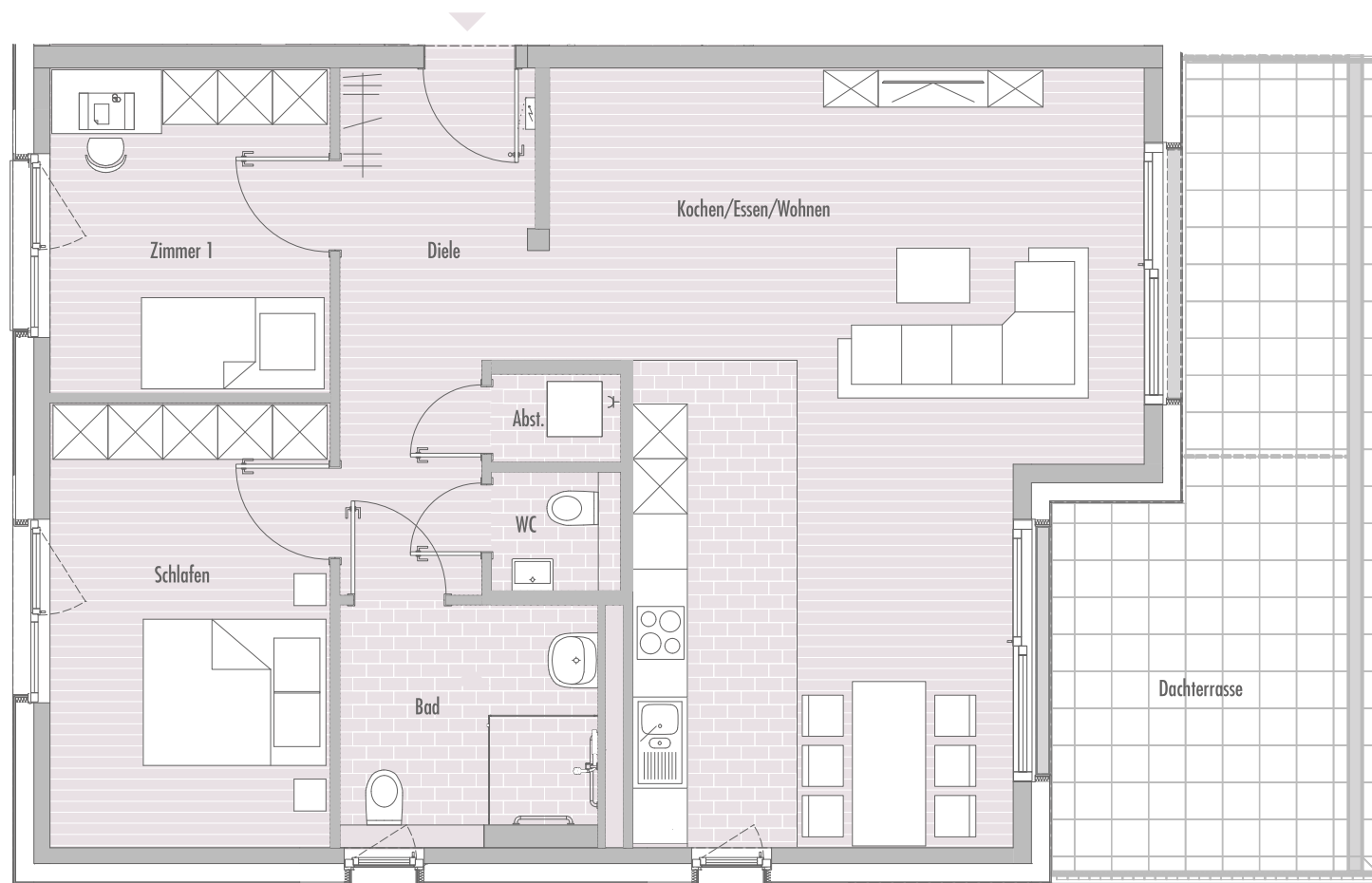


# QUARTIER AM BACH

WIESLOCH

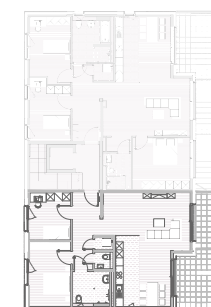
## WOHNUNG 011

Am Waldangelbach 61, 3. OG



Kochen/essen/Wohnen	44.60 m <sup>2</sup>
Schlafen	14.91 m <sup>2</sup>
Zimmer 1	10.91 m <sup>2</sup>
Zimmer 2	13.42 m <sup>2</sup>
Bad	7.08 m <sup>2</sup>
WC	1.80 m <sup>2</sup>
Abst.	1.33 m <sup>2</sup>
Diele	11.04 m <sup>2</sup>
Dachterrasse (24.66 x 0.5)	12.33 m <sup>2</sup>

**Wohnfläche Gesamt 104.00 m<sup>2</sup>**



Sämtliche Angaben, Informationen, Zahlen, Illustrationen und Abbildungen sind unverbindlich.  
Möblierungen und Grundrisse sind Gestaltungsvorschläge. Verbindlich ist die Baubeschreibung.  
Wir geben keinerlei Gewähr für Aktualität und Vollständigkeit. Änderungen, Schreibfehler und Irrtümer sind vorbehalten.

