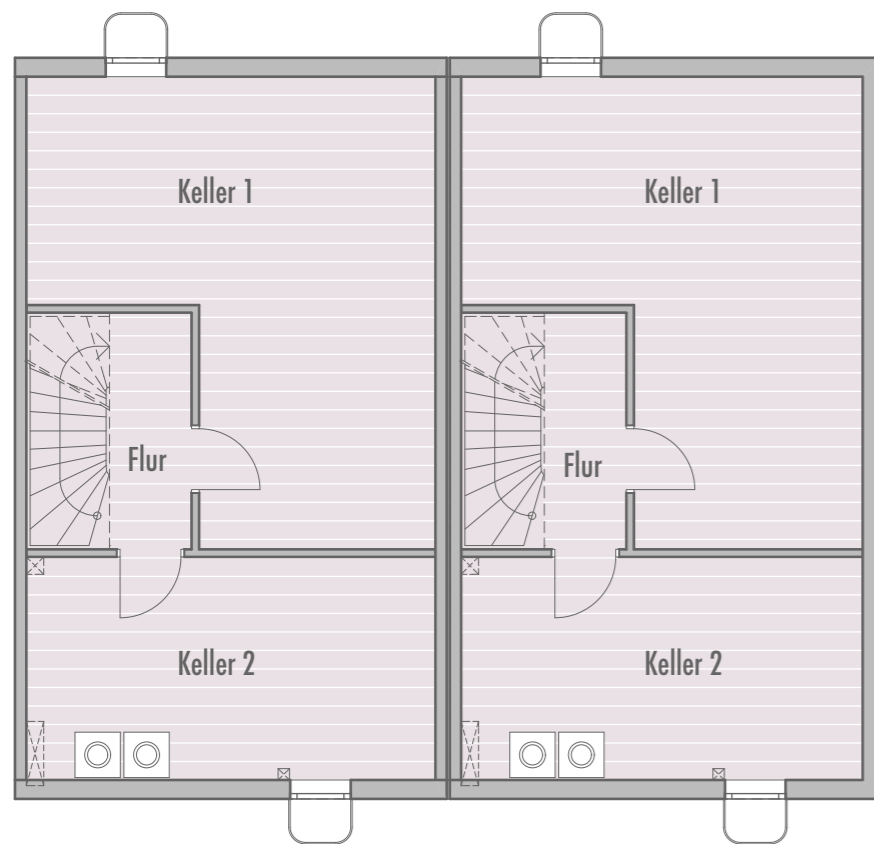


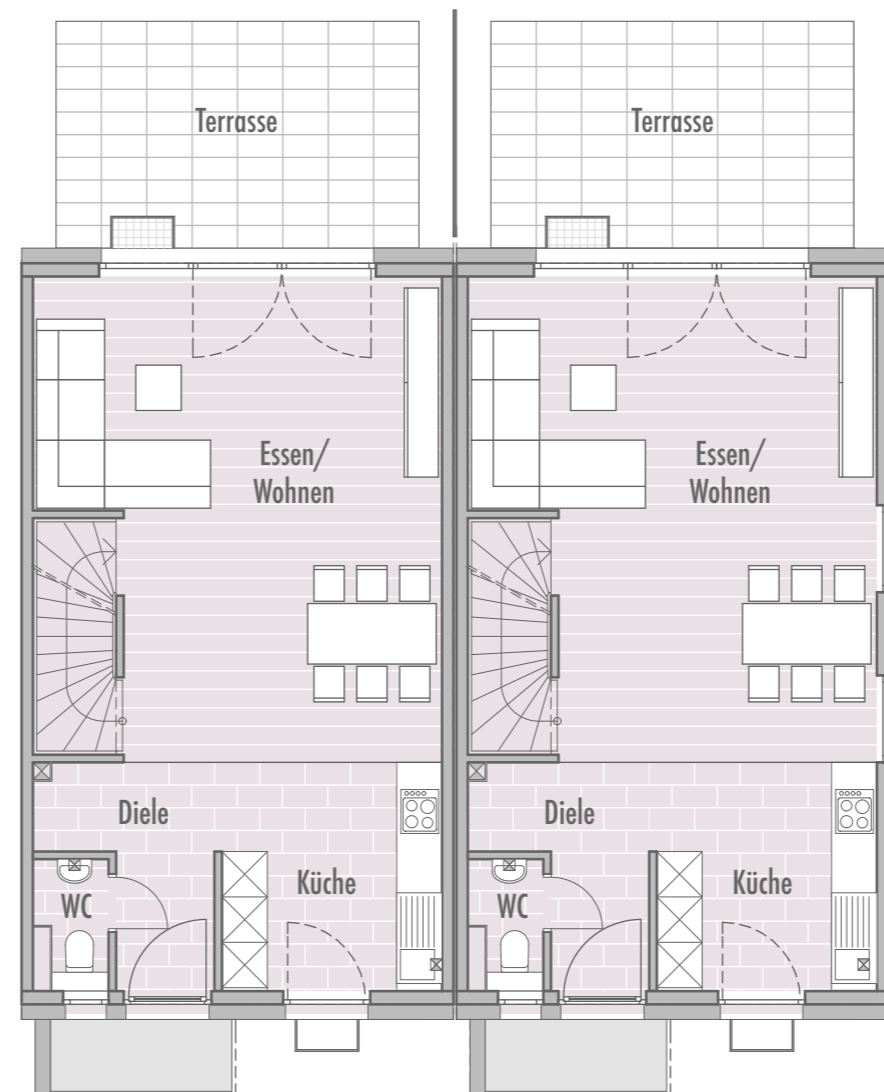


QUARTIER AM BACH WIESLOCH

KELLERGESCHOSS



ERDGESCHOSS



Haustyp 5,75 m x 10,20 m

REIHENHÄUSER TYP ROM

Regelgrundrisse

Gesamtwohnfläche	ca. 146 m ²
Gesamtnutzfläche	ca. 48 m ²
KG	
Keller 1	26.43 m ²
Keller 2	15.96 m ²
Flur	5.09 m ²
Nutzfläche KG	47.48 m²
EG	
Diele	5.17 m ²
WC	1.53 m ²
Kochen	8.92 m ²
Wohnen/Essen	30.97 m ²
Terrasse	(14.40 x 0.5) 7.20 m ²
Wohnfläche EG	53.79 m²





QUARTIER AM BACH

WIESLOCH

1. OBERGESCHOSS

2. OBERGESCHOSS



Haustyp 5,75 m x 10,20 m

REIHENHÄUSER TYP ROM

Regelgrundrisse

Gesamtwohnfläche ca. 146 m²
Gesamtnutzfläche ca. 48 m²

OG 1
Büro 6.76 m²
Zimmer 1 14.59 m²
Zimmer 2 14.62 m²
Bad 6.32 m²
Flur 3.40 m²
Wohnfläche OG 1 45.69 m²

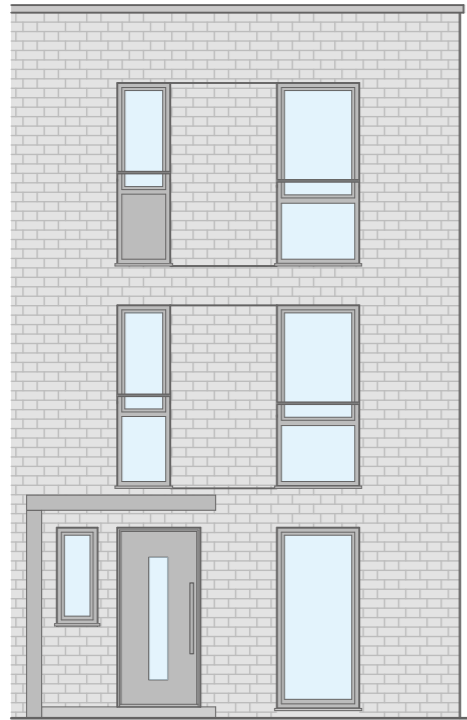
OG 2
Zimmer 3 14.62 m²
Zimmer 4 14.59 m²
Ankleide 6.87 m²
Bad 6.55 m²
Flur 3.40 m²
Wohnfläche OG 2 46.03 m²



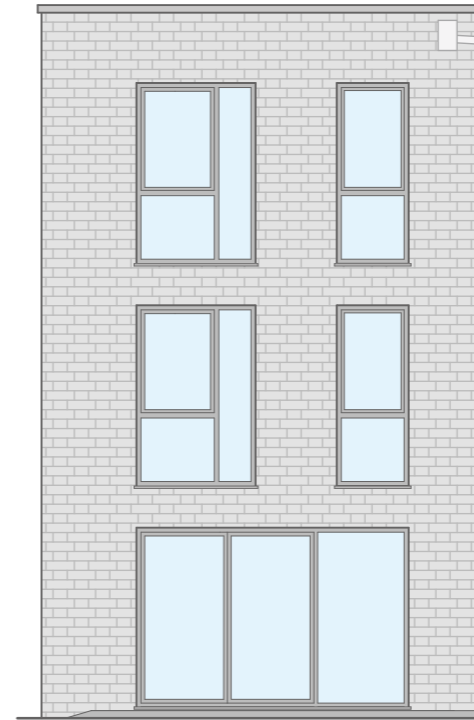


QUARTIER AM BACH
WIESLOCH

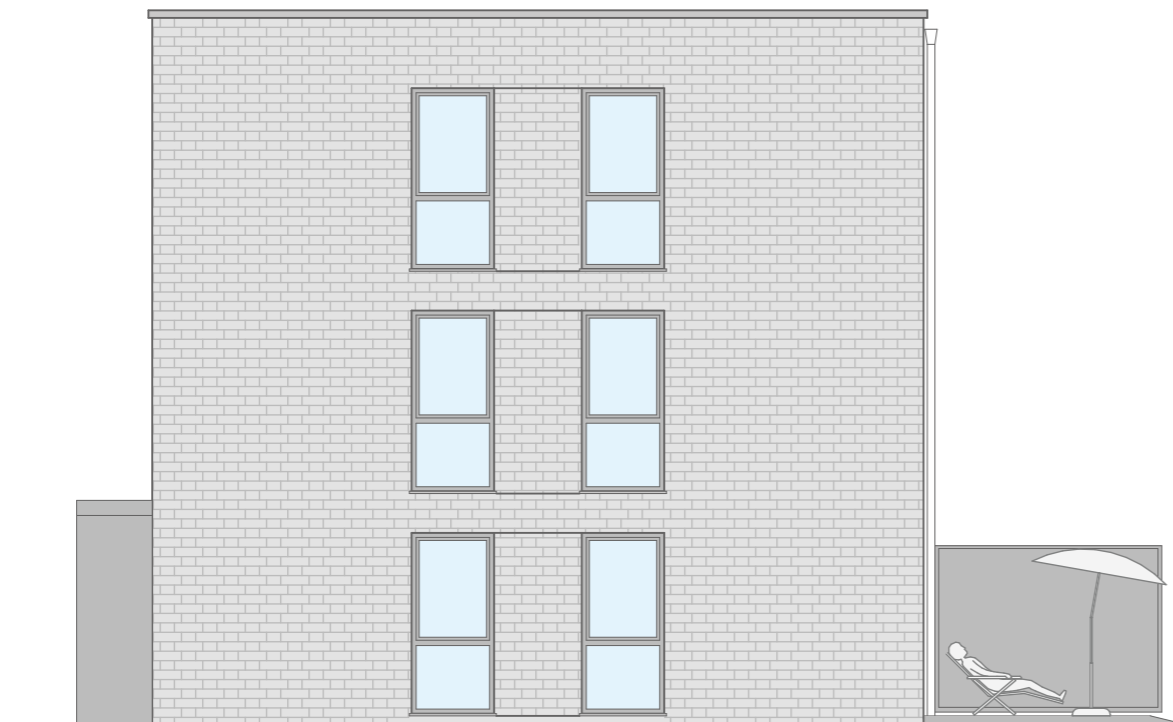
STRASSENANSICHT



GARTENANSICHT



GIEBELANSICHT



SCHNITT

