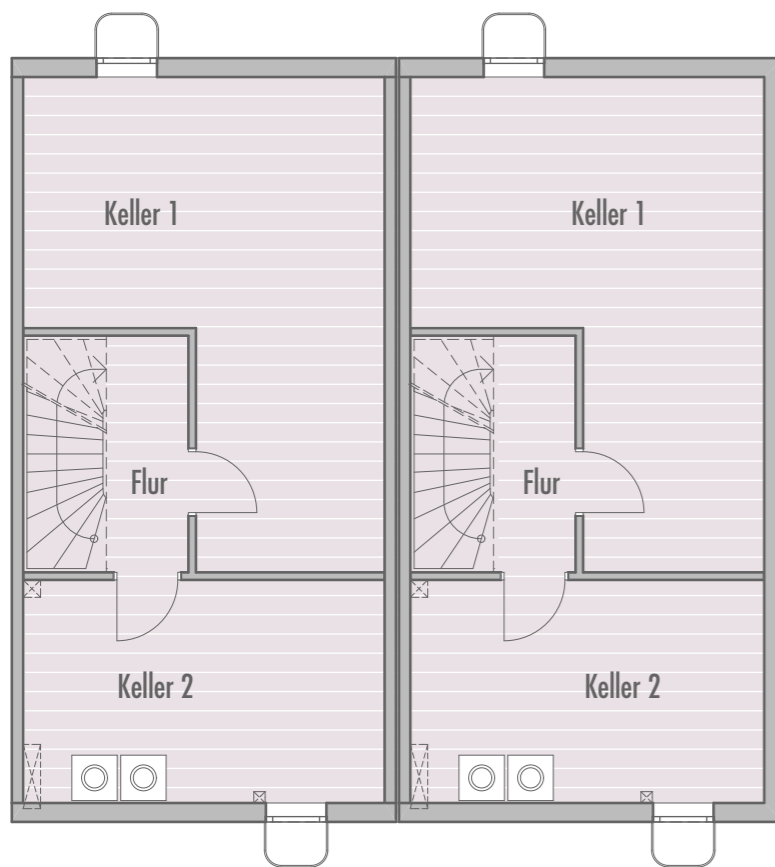


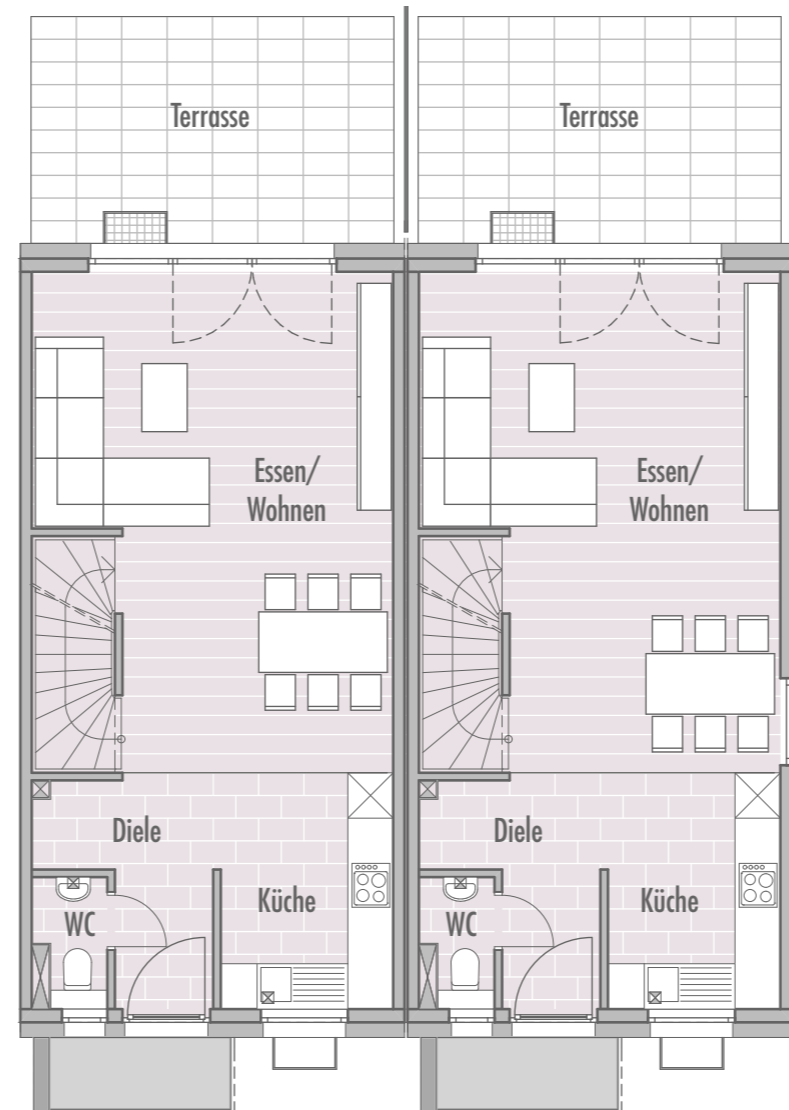


QUARTIER AM BACH WIESLOCH

KELLERGESCHOSS



ERDGESCHOSS



Haustyp 5,12 m x 10,50 m

REIHENHÄUSER TYP FLORENZ

Regelgrundrisse

| | |
|-------------------------|-----------------------------------|
| Gesamtwohnfläche | ca. 132 m ² |
| Gesamtnutzfläche | ca. 43 m ² |
| KG | |
| Keller 1 | 23.93 m ² |
| Keller 2 | 14.10 m ² |
| Flur | 5.09 m ² |
| Nutzfläche KG | 43.12 m² |
| EG | |
| Diele | 5.29 m ² |
| WC | 1.53 m ² |
| Kochen | 7.25 m ² |
| Wohnen/Essen | 28.00 m ² |
| Terrasse | (14.40 x 0.5) 7.20 m ² |
| Wohnfläche EG | 49.27 m² |





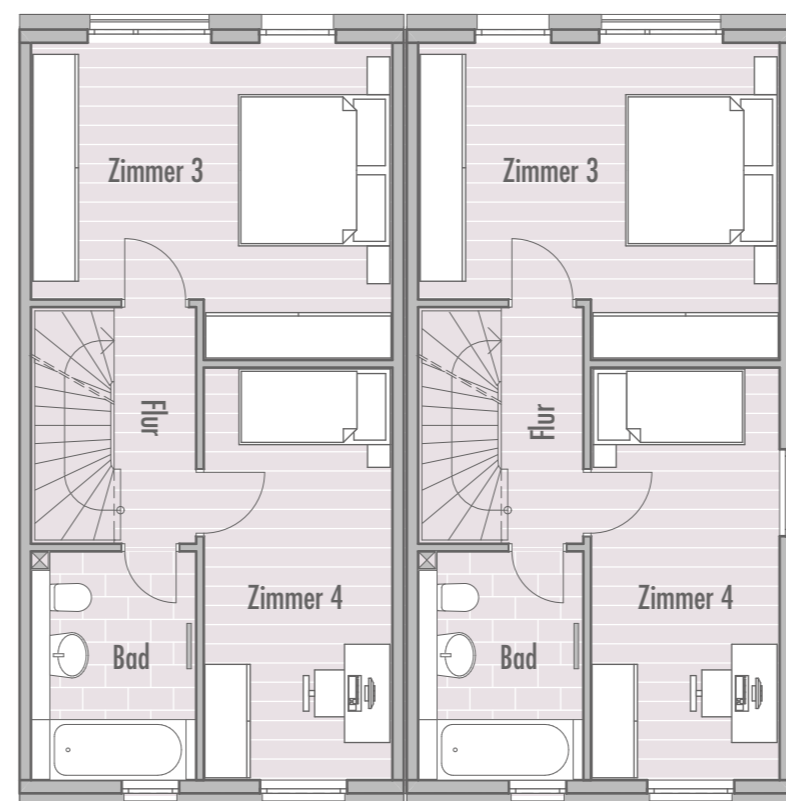
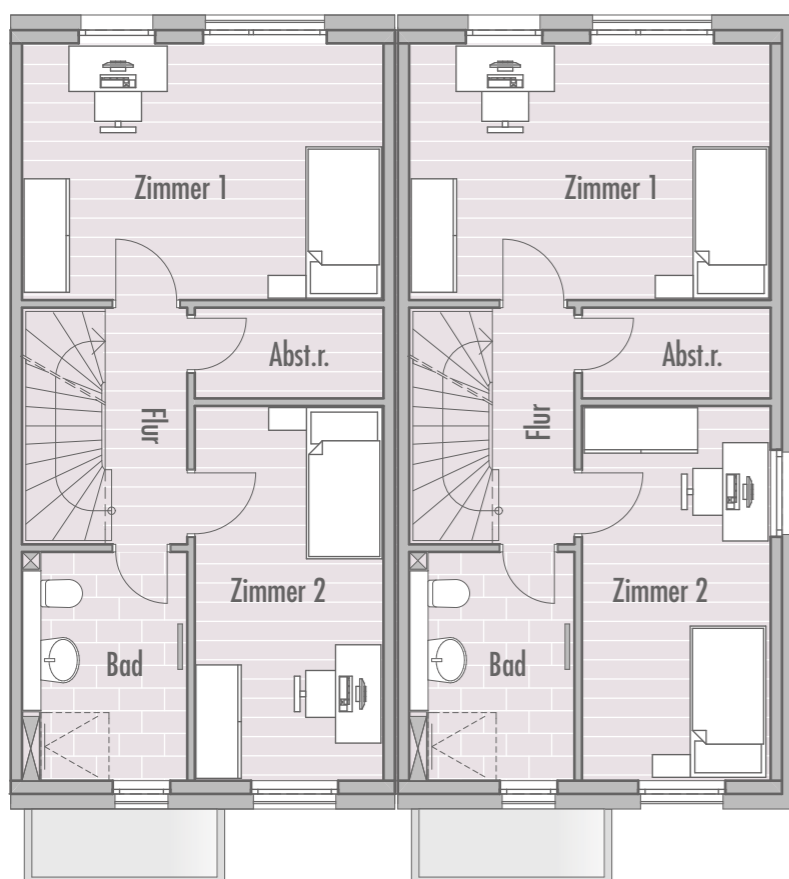
QUARTIER AM BACH
WIESLOCH

1. OBERGESCHOSS

2. OBERGESCHOSS

Haustyp 5,12 m x 10,50 m
REIHENHÄUSER TYP FLORENZ

Regelgrundrisse



Gesamtwohnfläche ca. 132 m²
Gesamtnutzfläche ca. 43 m²

OG 1
Zimmer 1 16.23 m²
Zimmer 2 12.36 m²
Abst.r. 2.99 m²
Bad 6.31 m²
Flur 3.40 m²
Wohnfläche OG 1 41,29 m²

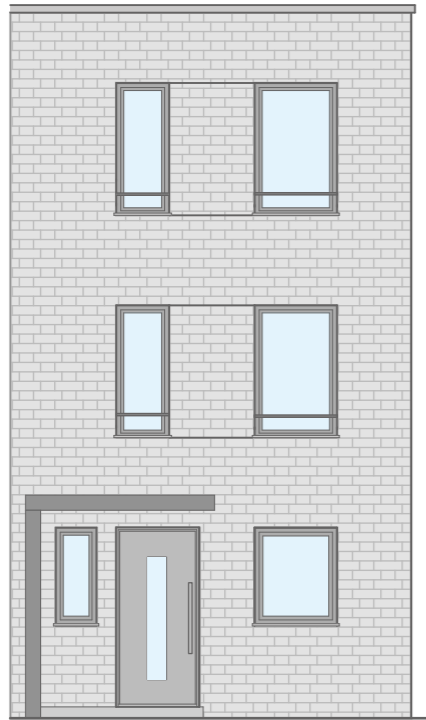
OG 2
Zimmer 3 18.22 m²
Zimmer 4 13.61 m²
Bad 6.55 m²
Flur 3.40 m²
Wohnfläche OG 2 41.78 m²



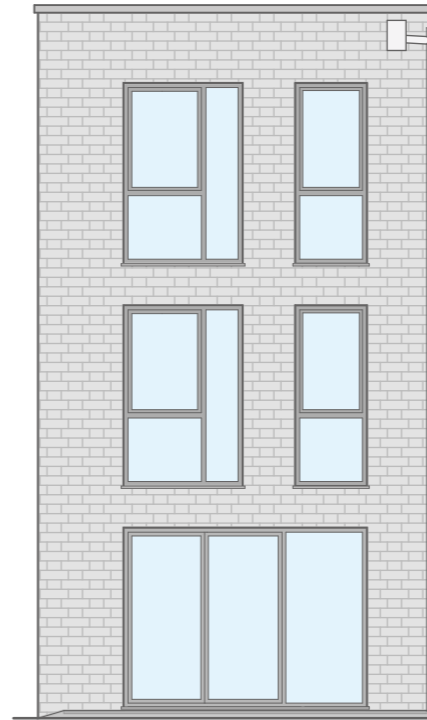


QUARTIER AM BACH
WIESLOCH

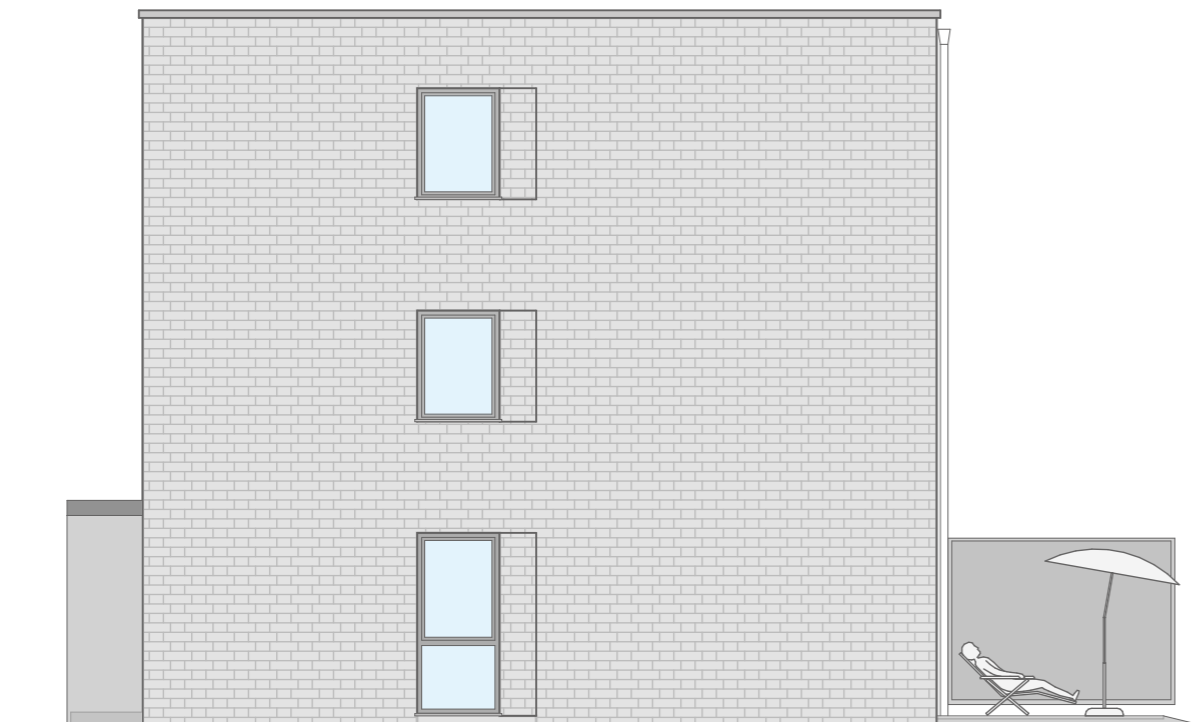
STRASSENANSICHT



GARTENANSICHT



GIEBELANSICHT



SCHNITT

