



QUARTIER AM BACH
WIESLOCH

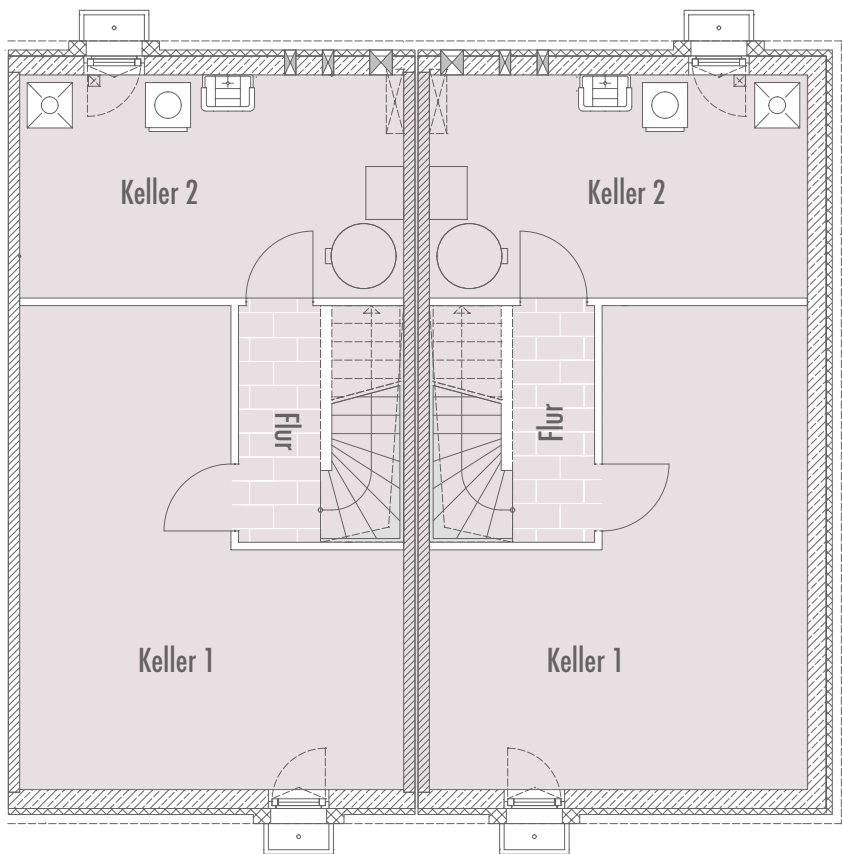
Reihenendhaus 5,62 m x 10,35 m
Reihenmittelhaus 5,42 m x 10,35 m

REIHENHÄUSER
TYP MERAN

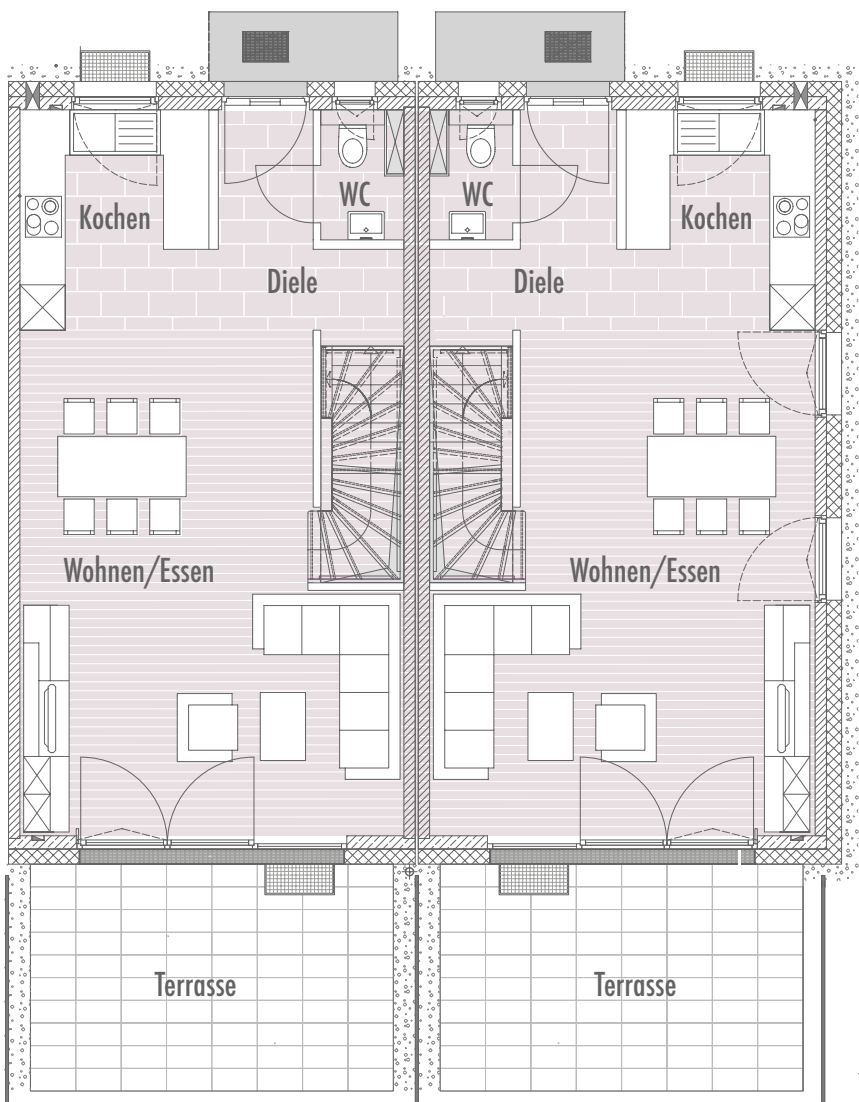
Regelgrundrisse

	Reihenendhaus	Reihenmittelhaus
Gesamtwohnfläche	138,03 m ²	137,45 m ²
Gesamtnutzfläche	46,21 m ²	46,96 m ²
KG		
Keller 1	24,62 m ²	26,10 m ²
Keller 2	14,75 m ²	14,99 m ²
Flur	6,84 m ²	6,84 m ²
Nutzfläche KG	46,21 m	46,96 m ²
EG	EG	EG
Diele (5,24 m ²	5,17 m ²
WC	1,67 m ²	1,67 m ²
Kochen	7,45 m ²	7,45 m ²
Wohnen/Essen	30,06 m ²	29,93 m ²
Terrasse	7,20 m ²	7,20 m ²
Wohnfläche EG	51,62 m ²	51,42 m ²

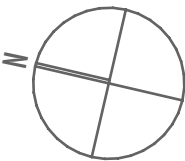
KELLERGECHOSS



ERDGESCHOSS



Sämtliche Angaben, Informationen, Zahlen, Illustrationen und Abbildungen sind unverbindlich. Möblierungen und Grundrisse sind Gestaltungsvorschläge. Verbindlich ist die Baubeschreibung. Wir geben keinerlei Gewähr für Aktualität und Vollständigkeit. Änderungen, Schreibfehler und Irrtümer sind vorbehalten.

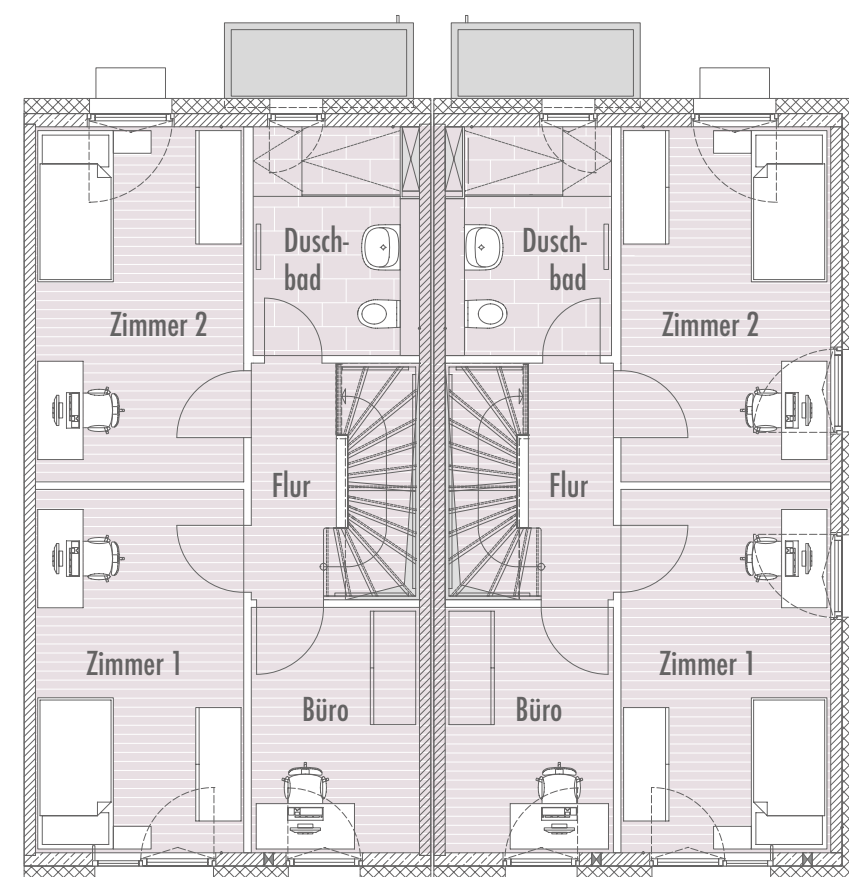




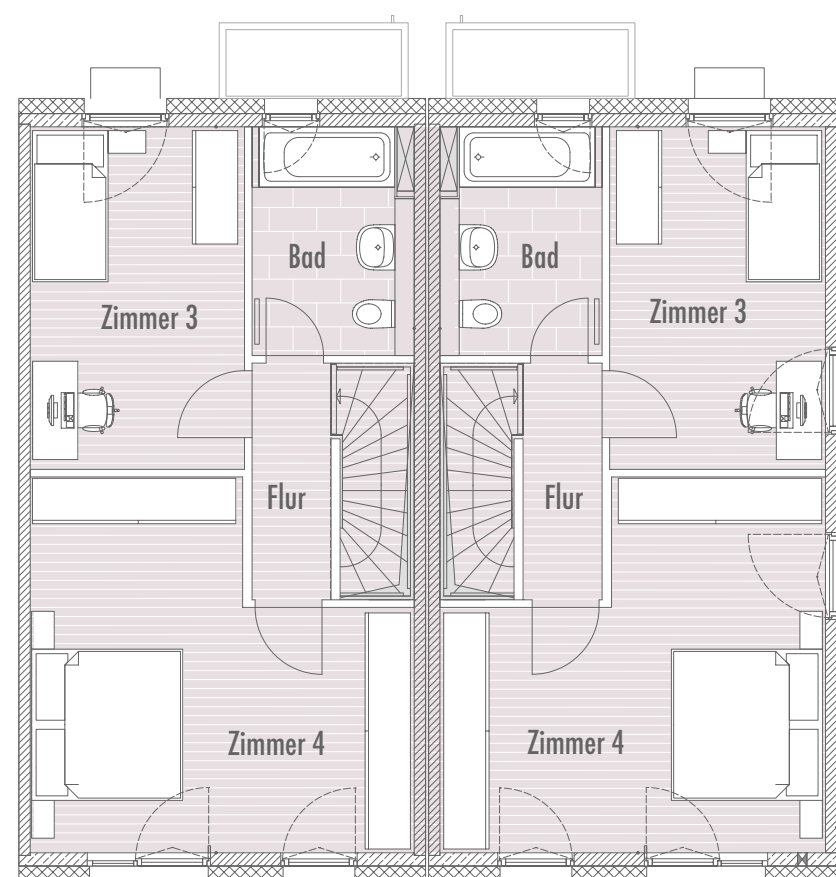
QUARTIER AM BACH

WIESLOCH

1. OBERGESCHOSS



2. OBERGESCHOSS

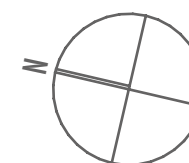


Reihenendhaus 5,62 m x 10,35 m
Reihenmittelhaus 5,42 m x 10,35 m

REIHENHÄUSER TYP MERAN

Regelgrundrisse

	Reihenendhaus	Reihenmittelhaus
Gesamtwohnfläche	138,03 m ²	137,45 m ²
Gesamtnutzfläche	46,21 m ²	46,96 m ²
1. OG		
Zimmer 1	13,21 m ²	13,12 m ²
Zimmer 2	12,91 m ²	12,82 m ²
Büro	7,13 m ²	7,13 m ²
Flur	3,52 m ²	3,52 m ²
Duschbad	6,25 m ²	6,25 m ²
Wohnfläche OG 1	43,02 m ²	42,84 m ²
2. OG		
Zimmer 3	12,82 m ²	12,72 m ²
Zimmer 4	21,22 m ²	21,13 m ²
Flur	3,27 m ²	3,26 m ²
Bad	6,08 m ²	6,08 m ²
Wohnfläche DG	43,39 m ²	43,19 m ²



Sämtliche Angaben, Informationen, Zahlen, Illustrationen und Abbildungen sind unverbindlich. Möblierungen und Grundrisse sind Gestaltungsvorschläge. Verbindlich ist die Baubeschreibung. Wir geben keinerlei Gewähr für Aktualität und Vollständigkeit. Änderungen, Schreibfehler und Irrtümer sind vorbehalten.

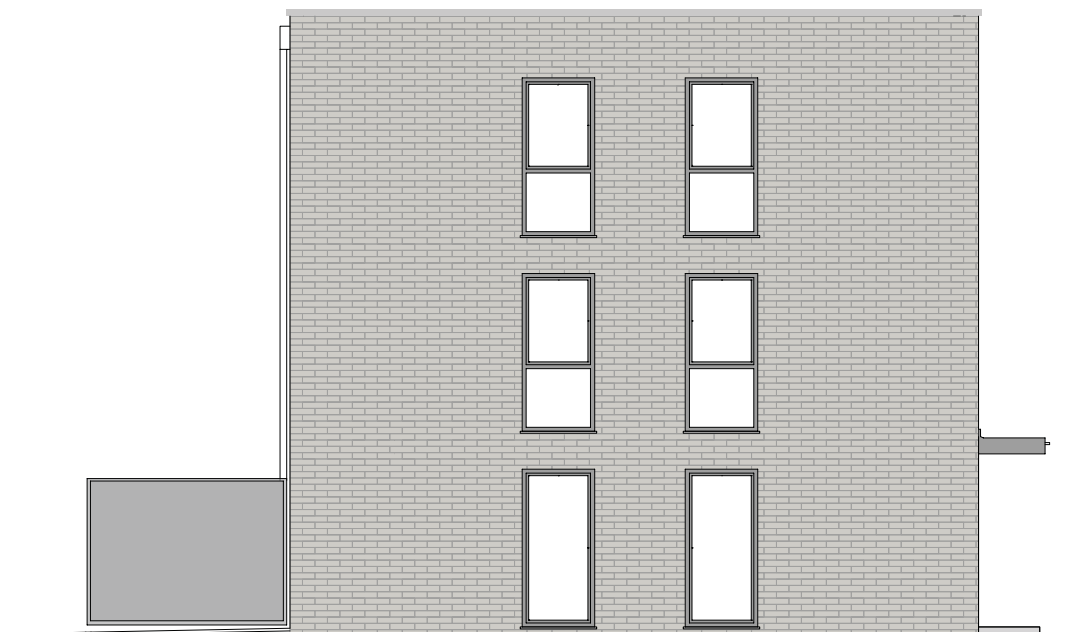
GARTENANSICHT



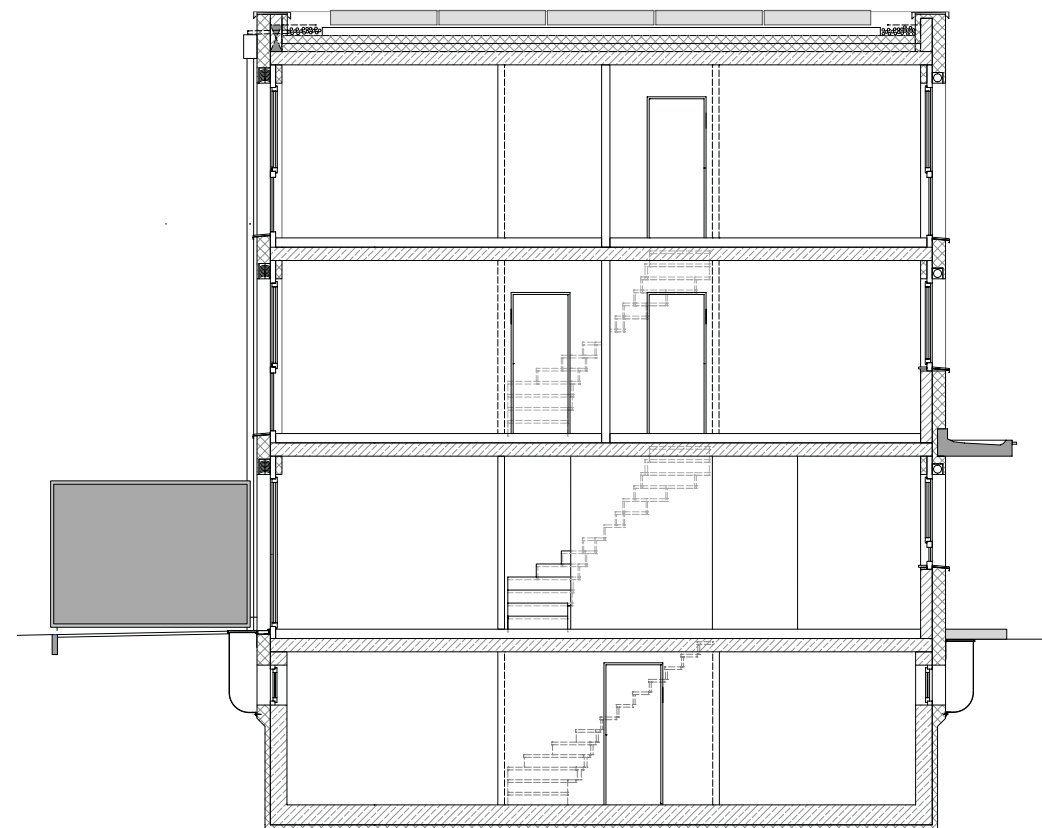
EINGANGSANSICHT



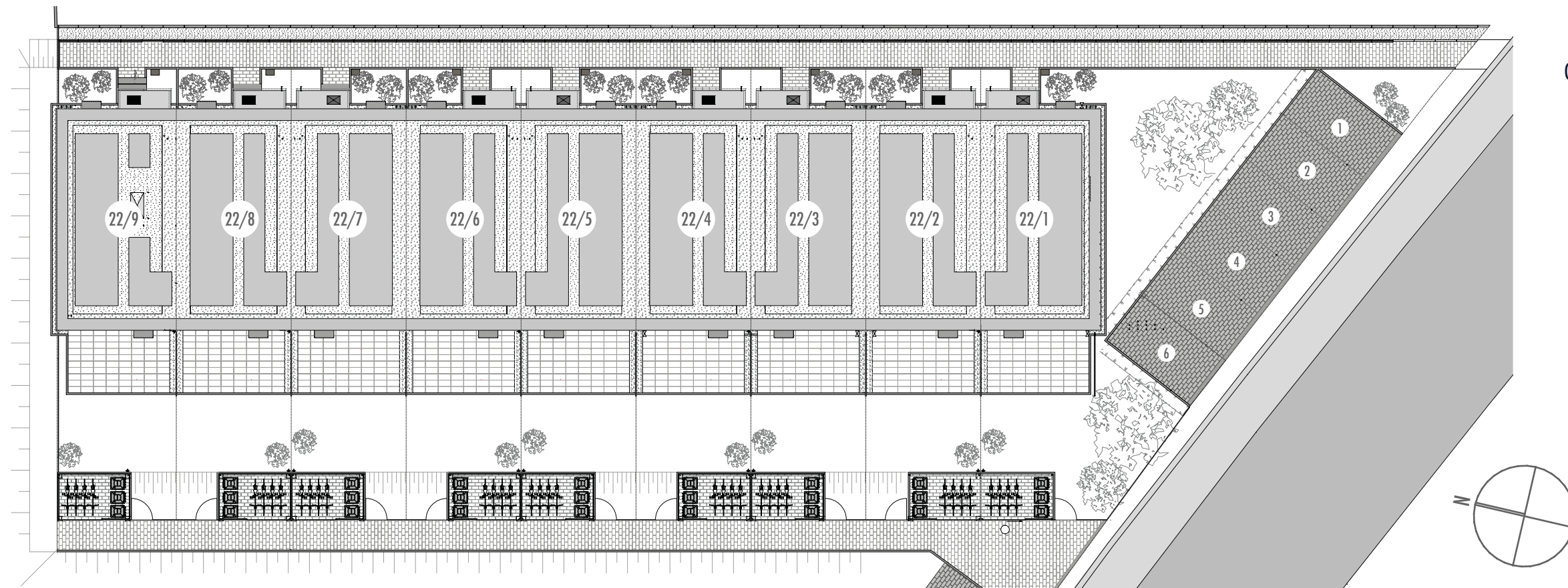
GIEBELANSICHT



SCHNITT



LAGEPLAN



QUARTIER AM BACH
WIESLOCH

FASSADENGESTALTUNG (unverbindlich, exempl. Darstellung)

